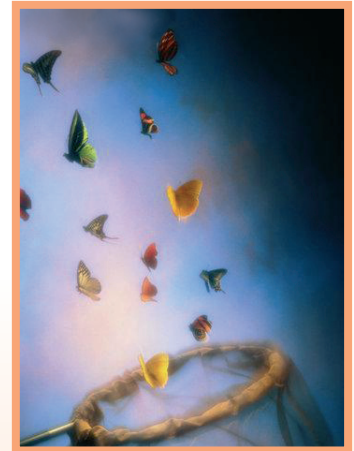


PRESIDI PER IL
CONTROLLO DELLE
INFESTAZIONI DA
INSETTI VOLANTI



CI▲DIT

sistemi di difesa ambientale

Approccio

Il controllo delle diverse specie di insetti volanti si distingue in modo significativo a seconda che si intenda difendere una struttura o un'area esterna. Nel primo caso devono essere messe in opera tutte le misure di tipo preventivo atte ad evitare, per quanto possibile, la penetrazione all'interno delle strutture di questi infestanti. Nel secondo caso si devono ricercare e ridurre al minimo tutte quelle situazioni che possono in qualche modo favorire il richiamo e lo sviluppo degli infestanti.

Metodologia Applicata

In primo luogo i tecnici specializzati CIADIT provvedono all'identificazione di tutte le eventuali anomalie ambientali, strutturali ed organizzative in grado di interferire in qualche modo con il normale esito positivo dei trattamenti. Le possibili soluzioni ai problemi rilevati vengono quindi sottoposte all'attenzione del cliente al fine di determinare, nel rispetto dei principi di praticità ed economicità, le soluzioni correttive più idonee ed efficaci.

Nel caso di intervento all'interno di strutture, si valuterà l'applicabilità del posizionamento di presidi di controllo passivo che abbiano come priorità la riduzione dei possibili accessi degli insetti volanti e successivamente un effetto abbattente nei confronti degli insetti ormai penetrati all'interno della struttura.

Esclusivamente nel caso in cui le opere preventive non riescano ad ottenere un controllo del livello di infestazione da insetti volanti, dopo un attento monitoraggio degli infestanti, che permette l'individuazione delle specie di quelli presenti e delle aree interessate, si prende in considerazione l'esecuzione di un intervento di disinfestazione.

Prodotti impiegati

Per il controllo degli insetti volanti nelle aree interne vengono utilizzati strumenti diversi a seconda della struttura in cui si interviene, prediligendo ove possibile quelli che non determinano l'impiego di sostanze chimiche (lampade elettroluminose, trappole specifiche). In ogni caso l'integrazione con sistemi chimici di controllo degli insetti volanti può essere programmata compatibilmente con la tipologia di ambiente.

CI▲DIT

sistemi di difesa ambientale